

Autodesk AutoCAD, 2D Zeichnen und Beschriften Vehicle Tracking (Testversion)

**Gert Domsch,
CAD-Dienstleistung
20.12.2013**



Einführung	2
Einstellungen	3
Schleppkurve, Fahrzeuganimation	4
Fahrzeug-Bibliothek	4
Parkflächen	7
Parkflächenstandard, -Bibliothek	7
Kreisverkehr	7
Kreisverkehr-Standard	7
Animation	7
Ende der Unterlage	7

Einführung

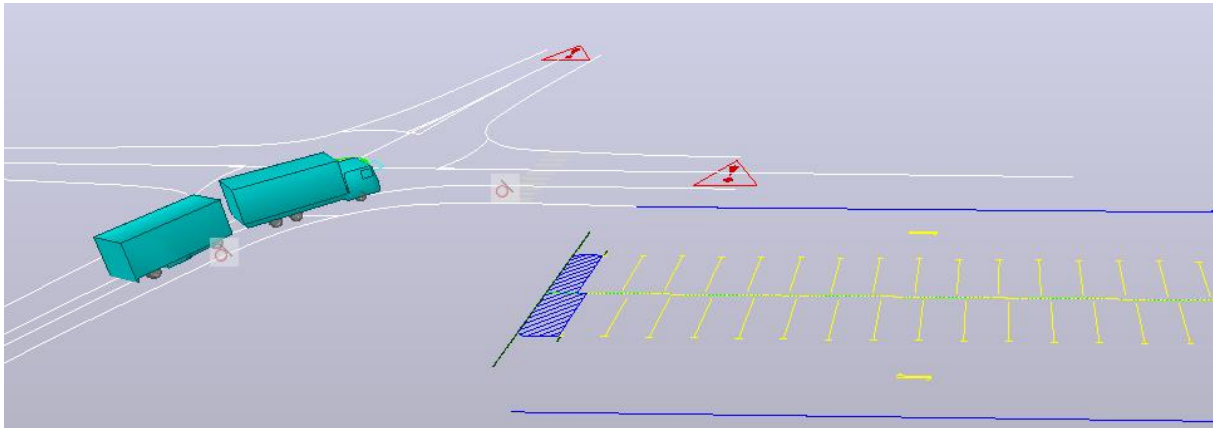
Das Modul „Vehicle Tracking“ sollte nicht einfach nur mit dem deutschen Begriff „Schleppkurve“ oder „Schleppkurven-Funktionalität“ gleichgesetzt werden.

Das Programm hat drei Bereiche

1. Schleppkurve
2. Parkplatz
3. Kreisverkehr

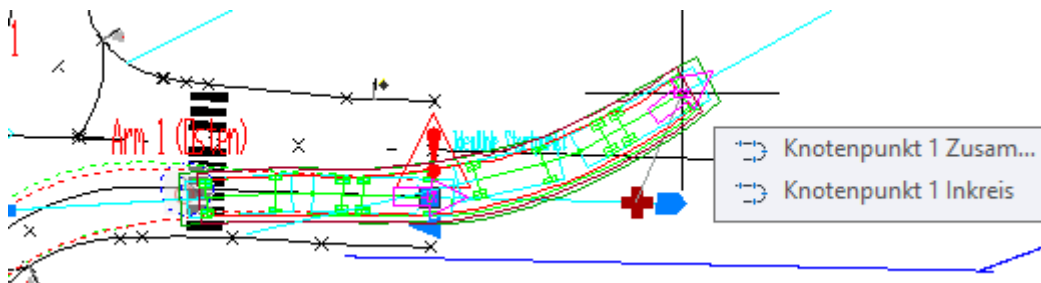
Die Funktionalität ist komplett in 3D verfügbar.

Das Bild zeigt eine 3D Momentaufnahme einer Fahrzeuganimation mit Kreisverkehr und Parkflächen.

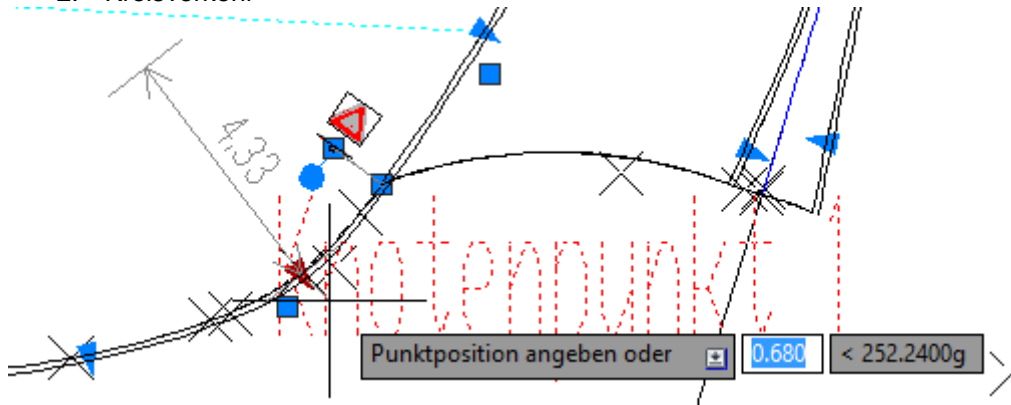


Der Vorteil bei der Verwendung liegt in der durchgehend bestehenden Editierbarkeit. Die konstruierten Elemente bleiben zu jedem Zeitpunkt bearbeitbar.

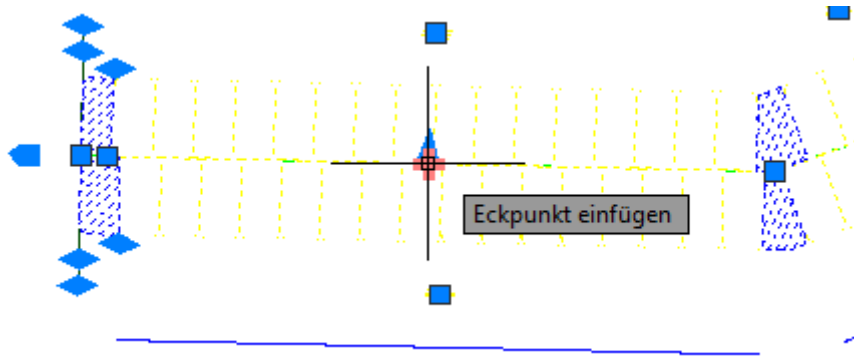
1. Schleppkurve



2. Kreisverkehr



3. Parkfläche



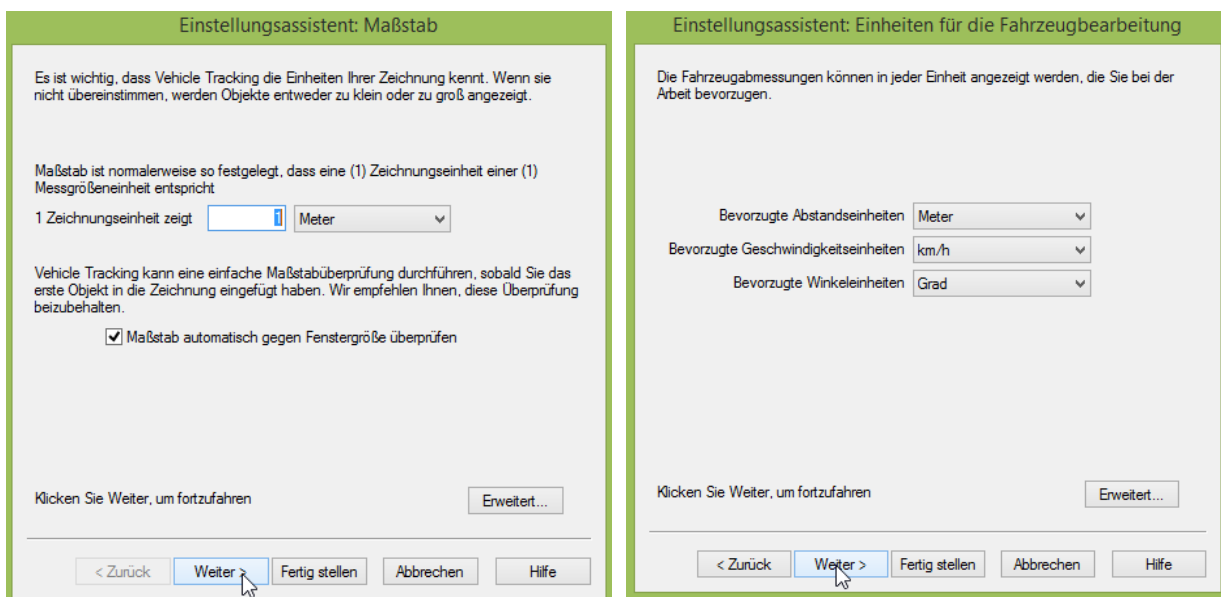
Parameter, Größe und Flächenbedarf ist mit der „Vehicle Tracking“-Funktion in der Entwurfsphase bestimmbar. Die Funktionalität beschränkt sich nicht auf den Test der Konstruktion sondern ist sehr gut in der Entwurfsphase zur Entscheidungsfindung und zu Festlegung der Größenordnung verwendbar.

Einstellungen



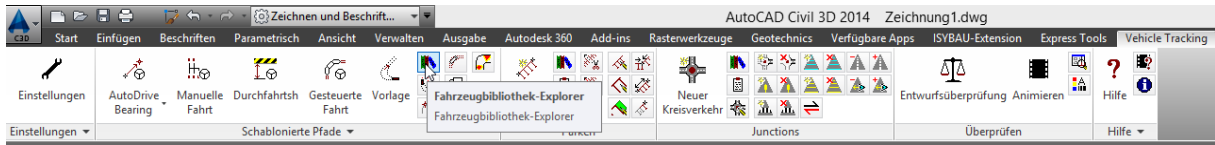
Das Programm ist für den Internationalen Einsatz konzipiert und beschränkt sich damit nicht nur auf metrische Einheiten.

Die Bilder zeigen nur 2 von 9 verfügbaren Masken.

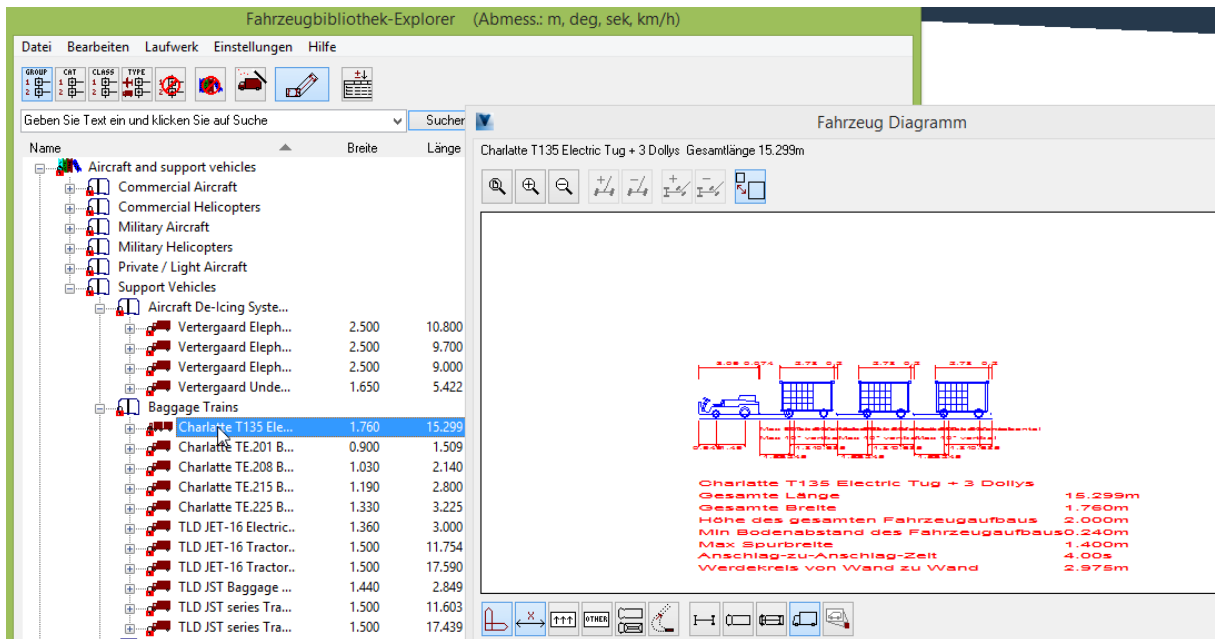


Schleppkurve, Fahrzeuganimation

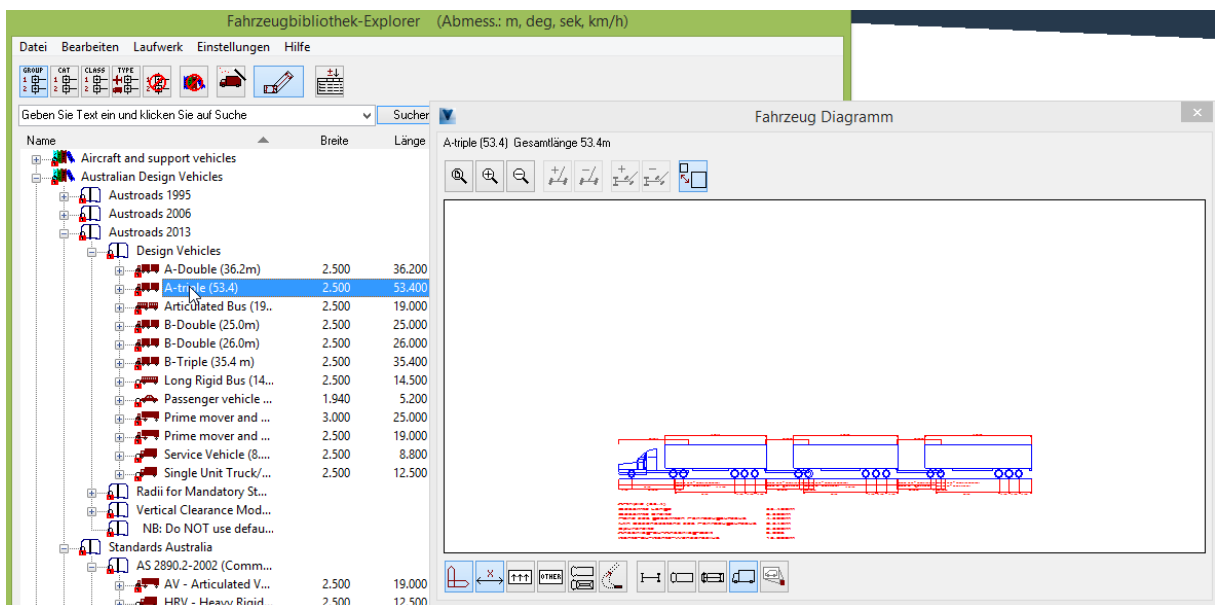
Fahrzeug-Bibliothek



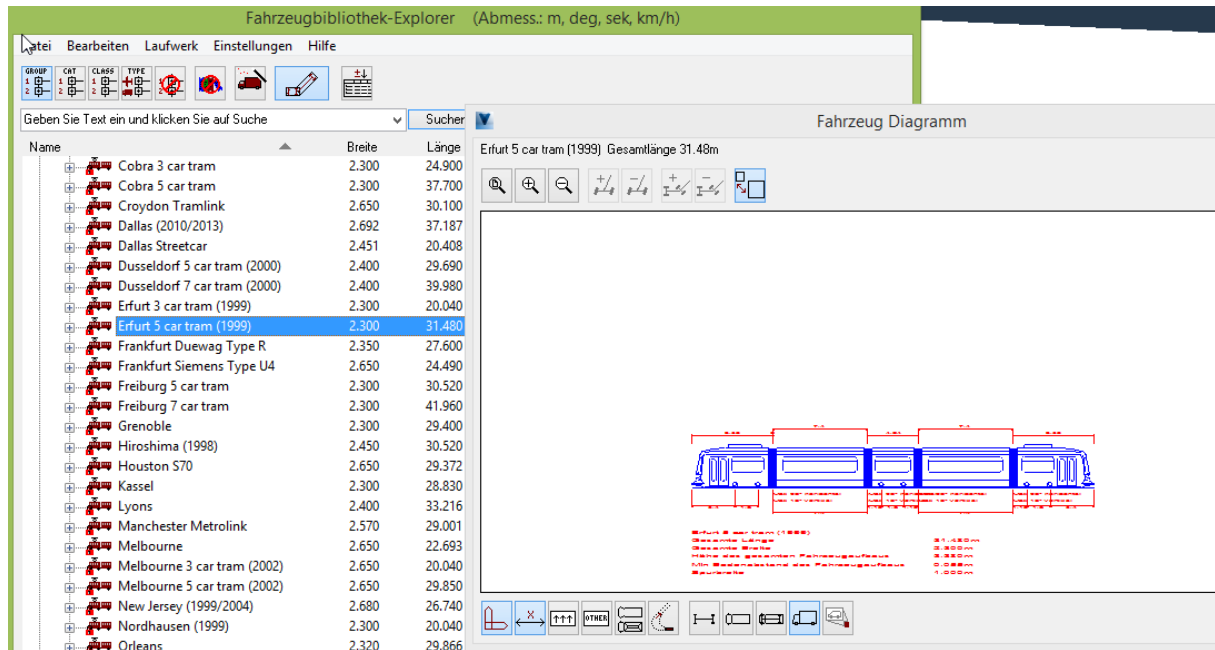
Die Liste der zur Verfügung gestellten Fahrzeuge ist nicht nur groß sondern gigantisch
Es sind nicht nur Flugzeuge (von privat bis militärisch) bereitgestellt sondern auch die zum Flughafen gehörenden Fahrzeuge.



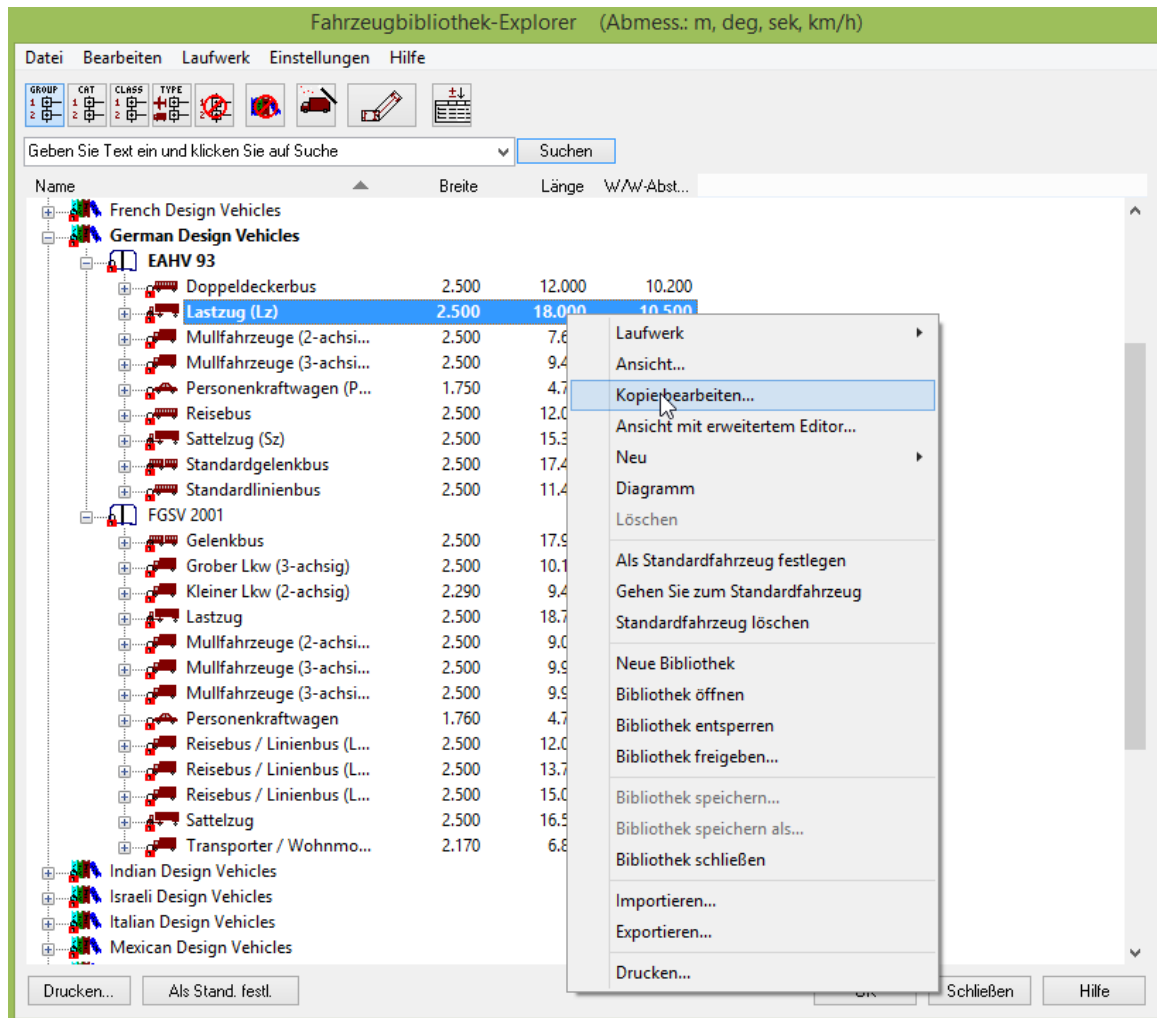
Es gehört zur Fahrzeugliste der australische Road Train (53,40m) genauso wie die Straßenbahn von Erfurt.



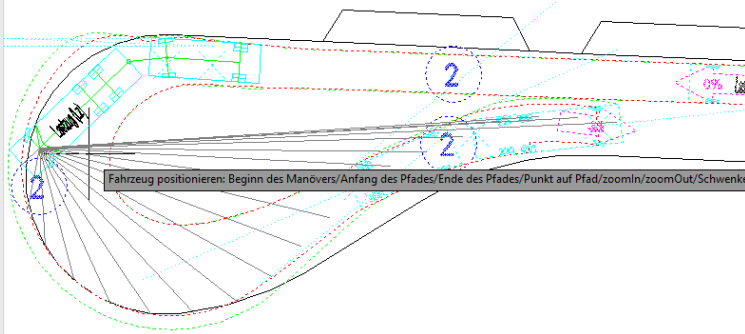
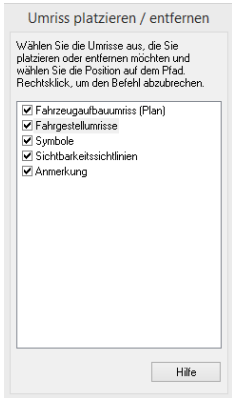
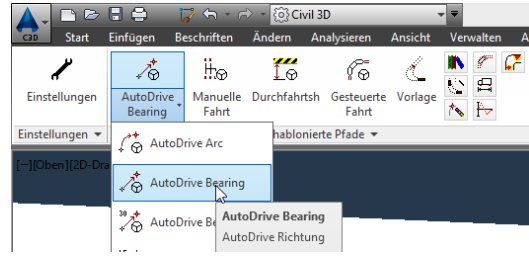
Und schon allein wenn ich das hier Aufliste, so ist das ein zeichen für die Größenordnung.



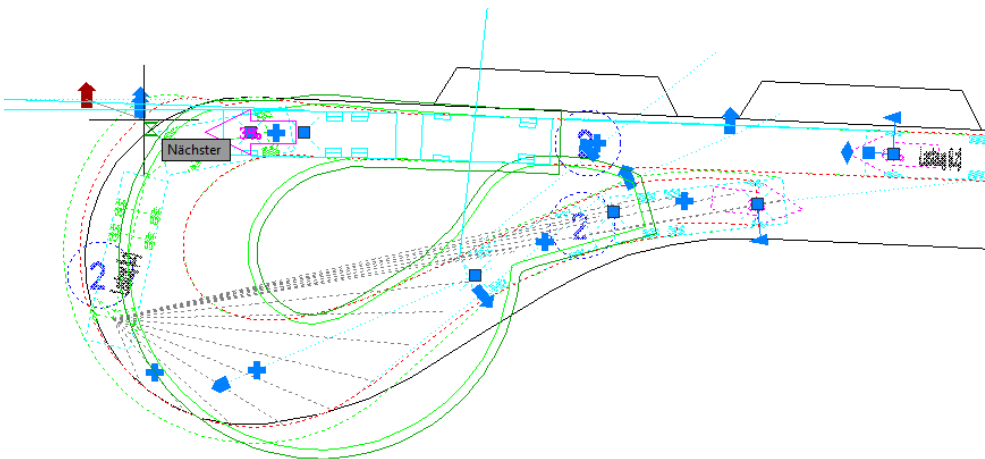
Die Liste der deutschen Fahrzeuge zeige ich etwas genauer.
Von den Fahrzeugen lassen sich Kopien erstellen und diese bearbeiten.



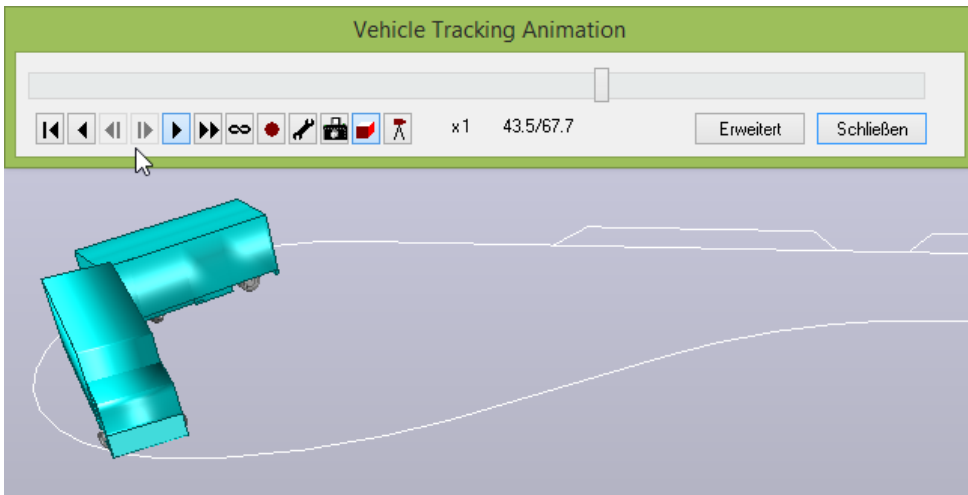
Die Schleppkurve (deutsch) hier „AutoDrive Bearing“ kann anhand von Parametern, Pickpunkten, Pfahe oder als manuelle Fahrt ausgeführt werden.



Das positive liegt für mich nicht in der Art der Ausführung sondern in der nachträglichen Bearbeitbarkeit. Die Schleppkurve bleibt jederzeit editierbar.

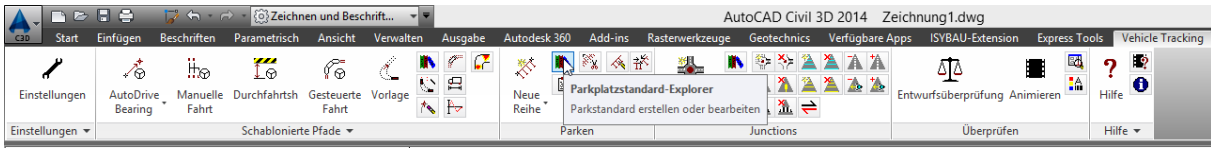


Die Schleppkurve liegt immer parallel zur 2D Ansicht auch 3D vor.



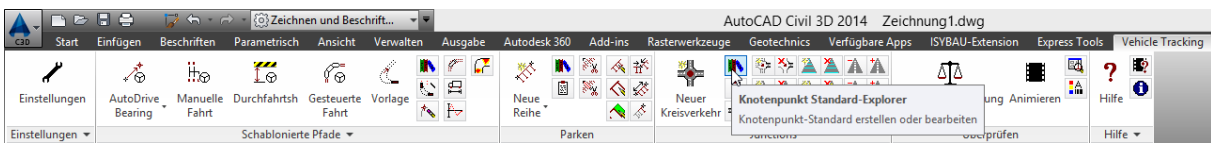
Parkflächen

Parkflächenstandard, -Bibliothek

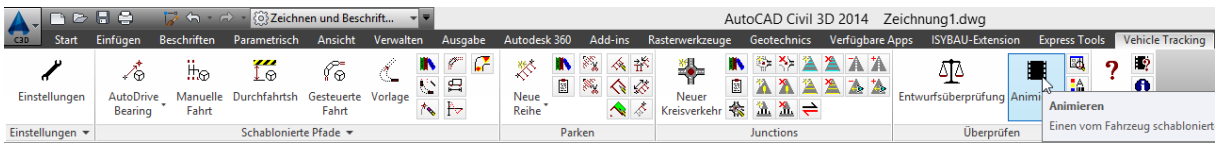


Kreisverkehr

Kreisverkehr-Standard



Animation



Ende der Unterlage